

# MG ZS EV



**E**ndormie depuis plusieurs années, la mythique marque anglaise, souvent synonyme de petits cabriolets, se réveille... Pour le moment, elle propose qu'un seul modèle, un SUV électrique, le ZS. Direction l'Île-de-France pour ses premiers tours de roues.

## Coup de crayon

Pour son retour, MG se jette directement dans l'arène, sur le segment le plus convoité actuellement ; les crossovers... C'est avec un style « passe-partout » que le constructeur, désormais chinois, veut séduire ses clients. Les lignes sont celles des SUV du moment. Seul le gros logo MG pourrait faire tourner

les têtes. Il se trouve dans une élégante calandre verticale diamantée.

Elle dissimule la trappe de recharge. Les optiques contiennent des projecteurs led ainsi qu'une signature lumineuse qui fronce du regard. Le ZS EV s'étire sur 4,31m et repose sur des jantes de 17 pouces.

Les barres de toit complètent la panoplie du parfait baroudeur. Dommage que l'antenne soit d'un autre âge. Celles de type aileron de requin sont désormais légion sur les dernières productions automobiles...

## Vie à bord

L'entrée à bord est accueillante avec une planche de bord bien dessinée. Aérateurs ronds et sportifs, inserts argentés et

console flottante dans l'air du temps.

On notera que le volant, qui dispose d'un méplat, ne se règle pas en profondeur tout comme les ceintures de sécurité qui sont sur un point d'ancrage fixe.

Malgré cela, nous trouvons aisément notre position de conduite idéale grâce aux réglages électriques du siège. Le nouveau MG ZS dispose d'un équipement très complet.

Seulement deux versions sont disponibles : Comfort et Luxury. Aide au maintien dans la voie, Lecture des panneaux, Régulateur adaptatif avec aide dans les embouteillages, Allumage automatique des feux, Démarrage sans clé, Navigation sur écran 8", Carplay et Android Auto sont de série. Surveillance

des angles morts, Détecteur de pluie et Caméra de recul viendront s'ajouter sur la version Luxury, tout comme la lumière du toit ouvrant et les sièges chauffants. Le volume du coffre est de 448 litres.

## Sur la route

Enfin installé, un appui sur le bouton Start nous plonge dans le silence appréciable des voitures électriques (attention aux piétons en milieu urbain). Le moteur développe 105 kW, ce qui correspond à 143 ch.

Une puissance honorable pour l'utilisation courante du véhicule. 3 modes de conduite sont proposés, Eco, Normal ou Sport (chaque mode ayant une influence sur l'autonomie qui est de 263 kms).

Le comportement en virage est assez sain et les relances sont immédiates. La batterie, de 44,5 kWh, se recharge en 12 heures sur une prise classique ou en 7 h sur une WallBox (offerte au lancement).

Sur un superchargeur, la batterie pourra récupérer 80% de sa capacité en 40 minutes. Sans compter que chaque ralentissement ou freinage permet également de régénérer la batterie et ainsi récupérer quelques kilomètres supplémentaires. Comfort (29 990 €) et Luxury (31 990 €).

Thierry ANDRE

Mail : autoweekend@aol.com  
Web : Drive

## Je m'abonne à La Tribune

### Je choisis ma formule :

Version papier Le journal chez vous tous les jeudis

- ☐ 140 € Abonnement 2 ans soit 104 numéros
- ☐ 78 € Abonnement 1 an soit 52 numéros
- ☐ 39 € Abonnement 6 mois soit 26 numéros

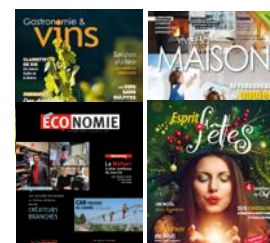
### Je choisis mon édition :

- ☐ Ardèche ☐ Montélimar ☐ Tricastin ☐ Nyons-Vaison-Valréas

Vous pouvez nous contacter par mail :

ltribonnement@e-tribune.fr  
ou au 04 75 00 84 01.

TOUTES NOS OFFRES  
PAPIER OU NUMÉRIQUE  
sur notre site e-tribune.fr  
rubrique : Abonnement



+ Des magazines,  
des dossiers spéciaux